



NEWSLETTER

11 - 12 / 2019

**Sehr verehrte Mitglieder,
sehr verehrte Interessierte der IG Leipziger Straße e.V.,**

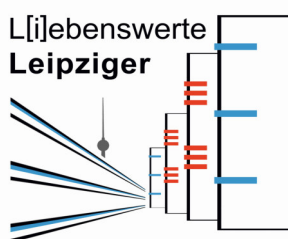
**das Jahr neigt sich dem Ende zu.
Wir hatten ein äußerst spannendes Jahr.
Hier unser Jahr in Zahlen:**

- ...wir haben 1326 Emails gelesen.
- ...wir haben 79 Termine wahrgenommen.
- ...wir haben 58 Visitenkarten gesammelt.
- ...wir haben 35 Stunden in Vorstandssitzungen verbracht.
- ...wir haben 30 Newsletteranfragen.
- ...wir haben 7 neue Mitglieder gewonnen.
- ...wir haben 5 mal unseren Stand aufgebaut.
- ...wir haben 2 mal beim Stammtisch geplaudert.
- ...wir haben 1 fantastische Veranstaltung durchgeführt.



Foto: A.Strebe

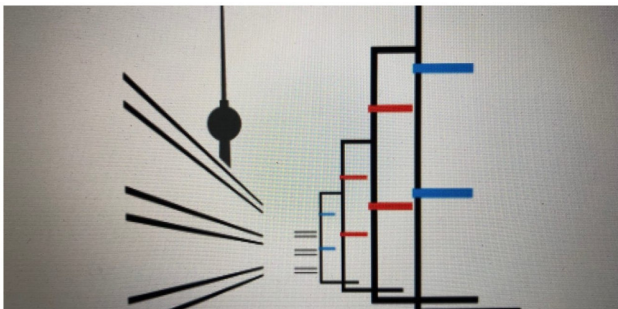
Die "L(i)ebenswerte Leipziger" war gemeinsam mit Ihnen ein voller Erfolg!



Am 21. November war es dann soweit. Unsere Quartiersveranstaltung " L(i)ebenswerte Leipziger. Perspektiven.Potenziale.Zukunft " zog fast 200 Teilnehmer an, die aufmerksam den Impulsvorträgen gelauscht und an den Thementischen mitdiskutiert haben.

Erst einmal alles vorbereiten.....

Fotos:HB/VU



Vorträge und Thementische:

Zunächst gab Herr Ludwigs (Axel Springer Services & Immobilien) Einblicke in den "Neubau", das neue Medienzentrum, das demnächst für 3.300 neue Mitarbeiter eröffnet wird.

Bei einer "Straße mit Zukunft" entwarf Herr Stimpel (FUSS e.V.) ein "Leipziger Stadt-Allerlei", bei dem die Leipziger je nachdem Boulevard, Schneise, Vorstadt, Forum, Dorf oder Park sein kann.

Herr Herkommer (REALACE GmbH) klärte uns in "Placemaking - Urbane Produkte" über die Notwendigkeit auf, einen Ort gleichzeitig als kulturelles, soziales, wirtschaftliches und ästhetisches Gefüge zu denken.



Herr Dr. Lehmkuhler (Changing Cities e.V.) gab einen Ausblick in die "(Nahezu) Unendliche Weiten", bei dem die 30m breite Straße für alle Verkehrsteilnehmer in angemessene Räume aufgeteilt, dabei der Durchlass um 30% erhöht werden kann und dennoch Platz für einen Leipziger Park entsteht.

Herr Geddert (IG Leipziger Straße e.V./ plus4930 Architektur) entwarf die "Kulturachse Leipziger Straße", die eine großartige Verbindung vom Kulturforum bis zum Haus der Statistik bilden kann.

Frau Lassnig (Urbos/ Standortmanagement AG mitten in Berlin) berichtete vom "Pilotprojekt Leipziger Straße", woran wir seit einem Jahr mitarbeiten.

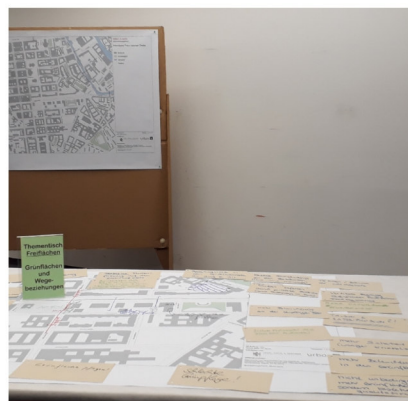
Zu den Ergebnissen nur in Kürze.

Ausführlich werden wir die Ergebnisse noch für unsere Wettbewerbsdokumentation aufbereiten, die dann als Beitrag in die nächste Runde des "MittendrIn"-Wettbewerbs geht.



Welche der nachfolgend aufgeführten Qualitäten sind der Leipziger Straße besonders wichtig?
 (Bitte kleben Sie Ihre 5 Punkte in die rechte Spalte, um die 5 Qualitäten aus der Zukunft der Leipziger Straße besonders wichtig sind.)

Aufenthaltsmöglichkeiten im Freien	●●●●●
Fahrradabstellplätze	●●●●●
Parkplätze für PKW	●●●●●
Querungsmöglichkeiten, barrierefreier Fußverkehr	●●●●●
übersichtliche Kreuzungsbereiche	●●●●●
Begrünung, mehr Grünfläche	●●●●●
Spielmöglichkeiten, Kinderfreundlichkeit	●●●●●
Entschleunigung der Straßenverkehrsflusses	●●●●●
Fahrradverkehr	●●●●●
Autoverkehr (MIV)	●●●●●
Lieferzonen	●●●●●
Fußverkehr	●●●●●
Kontrolle der Regeln	●●●●●
Sauberkeit	●●●●●



Das Votum unserer Punktabfrage "Welche der nachfolgend aufgeführten Qualitäten sind Ihnen für die Zukunft der Leipziger Straße besonders wichtig?" war ziemlich eindeutig.

Die ersten 5 Plätze für die Bedeutung der Qualitäten in diesen Bereichen sind:

1. Reduzierung und Entschleunigung des Straßenverkehrsflusses
2. Aufenthaltsmöglichkeiten im Freien
3. Mehr Grünflächen und Begrünung
4. Barrierefreier Fußverkehr und Querungsmöglichkeiten
5. Geschäfte und Cafes (insbesondere ein Kiez-Cafe/-Treff)

Viele gute Ideen und Cellomusik zur Entspannung:

Fotos: F. Wizorek / VU



Welche der nachfolgend aufgeführten Qualitäten sind der Leipziger Straße besonders wichtig?

(Bitte kleben Sie Ihre 5 Punkte in die rechte Spalte, um die 5 Qualitäten aus der Zukunft der Leipziger Straße besonders wichtig sind.)

Aufenthaltsmöglichkeiten im Freien	●●●●●
Fahrradabstellplätze	●●●●●
Parkplätze für PKW	●●●●●
Querungsmöglichkeiten, barrierefreier Fußverkehr	●●●●●
übersichtliche Kreuzungsbereiche	●●●●●
Begrünung, mehr Grünfläche	●●●●●
Spielmöglichkeiten, Kinderfreundlichkeit	●●●●●
Entschleunigung der Straßenverkehrsflusses	●●●●●
Fahrradverkehr	●●●●●
Autoverkehr (MIV)	●●●●●
Lieferzonen	●●●●●
Fußverkehr	●●●●●
Kontrolle der Regeln	●●●●●
Sauberkeit	●●●●●



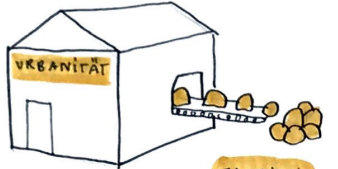
Und einen großen Dank noch einmal an alle Mitglieder fürs Kaffee kochen, Beamer ausleihen, Vortrag halten, Cello spielen, Empfangscounter besetzen und mitschreiben etc.. Auch Lui für das tolle Catering möchten wir danken. Ohne Sie alle wäre die Veranstaltung wohl nur halb so perfekt gelaufen.

Die folgende Grafik wurde während der Veranstaltung von Frau Johanna Götz als Wettbewerbsdokumentation von "MittendrIn" zu unseren Themen und unserer Dynamik des Abends festgehalten. Wir finden diese sehr gelungen:

MITTENDRIN BERLIN!

LEIPZIGER STRASSE

VERANSTANDUNG
 WAS 2 HIER FAHREN 44.000 AUTOS DURCH. ICH KANN SIE NICHT VERSTEHEN
 WO WÜRDEN SIE DENN ÜBERNEHMEN DIE STRASSE QUEREN?
 AÄH... FUHR.
 DIE MALL IST ZUM GLÜCK NICHT MEHR DIE LÖSUNG.
 URBANITÄT



DAS WÄR TOU.
 DER GENERALMIETTER
 URBANITÄT IST LEIDER NICHT PLANBAR.
 SOHLENKIND EINZELHANDEL
 GESCHLOSSEN
 URBANE PRODUKTE
 OFFEN
 WIDERSPRUCH ZU IMPULSEN SIND MÖGLICH

HAUS DER STATISTIK
 HOUSE OF ONE
 MUSEUMSINSEL
 HUMBERT FORUM
 SAVAKADEMIE
 BERLINISCHE GALERIE
 MARTIN GRÖPPIUS BAU
 JÜDISCHES MUSEUM
 PIERRE BOULEZ SAAL
 STÄTTOPER
 KONZERTHAUS



DA IST JA ME EINEZ DRIN!
 DANN MUSST DU HAT ZUR ERÖFTUNG.

KUNST & KULTUR

JAJA, IST JA GUT!
 GALLERISTEN LIEBEN LEBERSTAND
 WOHNE 10 JAHRE HIER UND KONNE DIE HALBE NICHT.
 LASSEN SIE UNS DIE ZUKUNFT GESTALTEN!
 ZWEI EINBAHNSTRASSEN?
 VOR 70 JAHREN...
 JA, FRÜHER...
 ALSO DORMALS...

DIE SPIETKOLONNADEN WAREN SO SCHÖN.
 JA, WIRKLICH. AUF DER MUSEUMSINSEL GEHTS DOCH AUCH!

INPUTS



ES BRAUCHT NICHT EINFACH EINZELHANDEL, SONDERN EIN GESCHÄFTSMODELL
 HAHO.
 IN MICROARCHITEKTUR DENKEN

VERKEHR & RAUMAUFTAILUNG



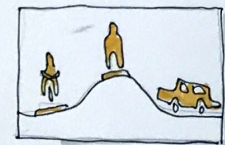
3.500 MITARBEITER?
 JA, UND DIE WOLLEN MIT DEN ÖFFIS UND DEM RAD FAHREN.
 ÄH, ICH WÜRD KEINE GARTEN RECODING MACHEN.

QUALITÄTEN

AUFENTHAUT IM FREIEN
FAHRRADSTEUPLATE
PARKPLATE PKW
BARRIEREFREIER FUßWEG
ÜBERLICHTICHE KREUZUNG
GRÜNFLÄCHE
KINDERFREUNDLICH
ENTSCHEIDUNG VERKEHR
FAHRRADVERKEHR
AVTOVERKEHR
UEBERZONEN
FUßVERKEHR
KONTROLLE DER REGELN
SAUGBEDREIT
GEWÄSSER & CAFES

GEWERBE & EINZELHANDEL

LEIPZIGER STRASSE IST SPIETREITER!*
 WAS GIBTES HIER NICHT?
 AÄH... AÄH...
 IM INTERNET GIBTS HALT AUBS.
 ABER AUFENTHALTS-QUALITÄT!
 WAS FEHLT DENN?
 WAS BRÄUCHEN SIE?
 EINEN PLAN!



PRINZIPIEN AUF DEN KOPF STEHEN
 NICHT FAHRRADFÄHRER AUF DER STRASSE FAHREN LASSEN, SONDERN AUTOS MÜSSEN RADWEGE QUEREN.

FREIFLÄCHEN



IST DAS NICHT, WAS SIE VOR 100 JAHREN SCHONMAL VORGEGLICHEN HATTEN?

NEUVERFILMUNG
 HITLCOCKS 'DIE TAUBEN'

ERWÄLTENE 10,00
 AB 19
 POPORN 3,50

KEINE NEUEN FLÄCHEN SCHAFFEN, SONDERN DIE VORHANDENEN AUFWERFEN.

LEIPZIGER ALLERLEI

- **Neue Mitglieder**

Wir begrüßen **vier** neue Mitglieder in der IG Leipziger Straße e.V.
Ein herzliches Willkommen !!!

- **Herrn von Dassel** haben wir bereits angeschrieben, um zu erfahren was denn das **Taubenmanagementsystem** von Berlin so macht und ob denn **Taubenhäuser** mal in den Produktkatalog der Bezirksämter aufgenommen werden. Noch warten wir auf eine Antwort.

- **Leider sind noch nicht so viele Spenden für die Instandsetzung unseres Tunnel-Kunstwerkes eingegangen. Hier nochmal ein kleiner Aufruf dazu !**



Bankverbindung:

Kontoinhaber: IG Leipziger Straße e.V.

Bank: Berliner Sparkasse

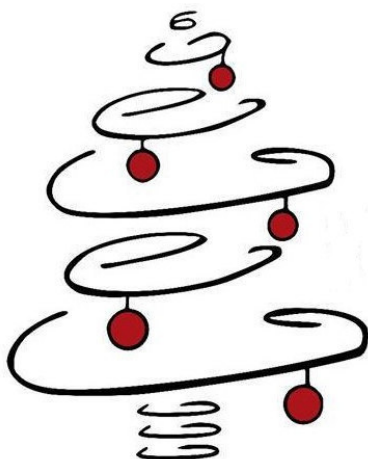
IBAN: DE09 1005 0000 0190 6631 89

(BELADEBEXX)

Verwendungszweck: Spende Tunnelsanierung

Unser allerletzter Termin im Jahr:

- Unser **dritter IG-Stammtisch** findet am **Donnerstag, den 19.12.19** um **18.00 Uhr** im **VISTÉL'S CelloMusikSalon** in der **Leipziger Str. 61** statt. **Zum Kennenlernen und Austauschen sind Sie herzlich willkommen.**



Der Vorstand der Leipziger Straße e.V. wünscht Ihnen allen eine besinnliche Adventszeit, ein geruhames Weihnachtsfest und einen guten Rutsch ins neue Jahr 2020.

Bei Fragen und Anmerkungen zum Newsletter schreiben Sie mir bitte:

[mailto: verena.unbehaun@leipzigerstrasse.info](mailto:verena.unbehaun@leipzigerstrasse.info)